



Rétrospective du publifocus sur les cellules souches.....page 2

Nouvelles publications.....page 3

TA-SWISS participe à un projet de recherche européen.....page 3

Editorial



L'introduction de la fertilisation in vitro dans la Constitution fédérale en 1992 a signifié en même temps l'interdiction de produire et d'utiliser des

embryons à des fins autres que reproductives. La loi fédérale sur la procréation médicalement assistée de 1998 va encore un peu plus loin et interdit également leur conservation. Aucune décision n'a encore été prise en ce qui concerne le sort réservé aux embryons « surnuméraires » produits auparavant. Le Conseil fédéral envisage maintenant de les rendre accessibles à la recherche par le biais d'une loi spécifique, faute de quoi il faudrait les détruire d'ici fin 2003. Il présume ainsi que le législateur de 1992 aurait été d'accord avec ce projet s'il avait connu les attentes de la recherche appliquée aux cellules souches...

La recherche sur les cellules souches embryonnaires soulève des questions qui appellent des réponses fondamentales, scrupuleuses et transdisciplinaires. Et notamment la question de solutions alternatives. L'urgence et l'opportunité sont ici de mauvais conseillers !

Regina Aepli, Conseillère nationale

10^{ème} anniversaire

Exposition « Télémagie »

Une exposition retraçant les 150 années de l'histoire de la télécommunication en Suisse se déroulera à Berne, au Musée de la Communication, à partir de mi-septembre . Cette exposition constitue aussi le cadre de la manifestation qui marquera le 10^{ème} anniversaire de TA-SWISS, le 24 septembre 2002.

mi. L'évolution de la télécommunication a sans doute donné lieu à l'une des plus grandes révolutions sociales de l'Histoire. En Suisse, tout commença le 5 décembre 1852, quand les 27 premiers bureaux de télégraphie furent mis en service et en réseau. La première pierre de l'histoire de la télécommunication était ainsi posée. Aujourd'hui, 150 ans après la mise en

La fête du 24 septembre

mi. Le mardi 24 septembre 2002, TA-SWISS fêtera son 10^{ème} anniversaire au Musée de la Communication, et au Cinematte de Berne. Au Musée de la Communication, les visiteurs pourront découvrir des techniques télémagiques, sur un mode ludique, dans le labyrinthe de la communication. Le philosophe allemand Peter Sloterdijk fera un exposé dans le courant de la matinée. Le sentier pédagogique le long de l'Aar, au pavage artistique, assurera la transition avec le monde de la jeunesse. Au Cinematte, l'après-midi, les participants pourront débattre des visions du futur élaborées par diverses classes de gymnases. Euphorie et réserve, espoirs et craintes, feront l'objet d'échanges entre jeunes et vieux, et les valeurs de TA-SWISS seront mises en scène.



«Indépendance, transparence et clairvoyance» : c'est ainsi que TA-SWISS souhaite continuer à fournir des contributions solides à propos de technologies controversées

(suite de la page 1)

place du réseau de télégraphie, les mots-clés de notre ère de l'informatique sont omniprésents : téléphone mobile, GMS, Internet, website, e-mail, portail, SMS, commerce électronique, UMTS, etc. En parcourant les 150 ans de l'histoire des télécommunications en Suisse, l'exposition du Musée de la Communication fait revivre l'étonnement suscité par les nouvelles technologies, sur un mode ludique, émotionnel et interactif. Elle éclaire l'influence de leur développement sur la vie quotidienne, politique et économique, et offre l'occasion de découvrir les particularités et les utilisations de la technologie d'antan, et de les comparer avec les phénomènes actuels.

Rapprocher les distances

L'impact social et économique des technologies de l'information et de la communication, ainsi que de leur mise en réseau, est considérable. Comme les êtres humains peuvent communiquer entre eux sur de longues distances, ils étendent leur horizon social, accroissent le cercle de leurs connaissances et coordonnent leurs activités sur une grande échelle. L'humanité est en constant dialogue. Grâce aux télécommunications, les prix, les demandes et les offres peuvent être convenues très vite, dans le monde entier, 24 heures sur 24. C'est ainsi qu'est né le monde financier international. Cette évolution n'est certes pas sans risque, si l'on considère les nouvelles formes de criminalité et les questions liées à la protection des données dans le cadre des efforts menés pour lutter contre cette criminalité. Par ailleurs, la crainte subsiste que les pays pauvres, incapables de s'offrir l'extension nécessaire de l'infrastructure informatique, soient totalement exclus du développement économique.

Conséquences technologiques

TA-SWISS fêtera ses dix ans d'existence dans le cadre de cette exposition. C'est précisément parce qu'il existe une interaction étroite entre les répercussions économiques et sociales des progrès technologiques que les télé-

communications sont considérées comme un des thèmes fondamentaux de notre époque. L'évolution de la société de l'information est donc observée d'un œil critique par TA-SWISS. L'exposition « Télémagie » est ouverte du 12.09.2002 au 27.07.2003. De plus amples informations à propos de l'exposition figurent sur le site www.mfk.ch.

Méthodes participatives TA

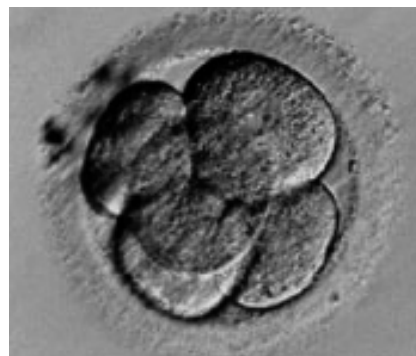
publifocus: Recherche sur les cellules souches embryonnaires : un oui fragile

A l'occasion des six « publifocus » organisés par TA-SWISS sur le thème des cellules souches, un nombre étonnant d'affinités sont apparues dans les diverses régions linguistiques.

Bü. Une cinquantaine de citoyens se sont réunis sous l'égide de TA-SWISS pour débattre des cellules souches embryonnaires au printemps passé. Six *publifocus* ont réuni le temps d'une soirée entre six et dix participants choisis au hasard dans chacune des régions linguistiques du pays ou appartenant à des groupes de la population susceptibles d'avoir un regard particulier sur cette question (un groupe de femmes dont on sait qu'elles sont plus critiques vis-à-vis de la recherche de pointe, un

Déjeuner de parlementaires

mi. TA-SWISS informe régulièrement les médias et les parlementaires des résultats de ses études. L'information concernant les *publifocus* sur la recherche appliquée aux cellules souches a été transmise le 17 juin 2002 dans le cadre d'un déjeuner organisé au Käfigturm à Berne. La présence d'une quarantaine de journalistes et de parlementaires témoigne du vif intérêt suscité actuellement par le débat sur les cellules souches. Lors de la discussion qui a suivi la présentation, la question de la pertinence des résultats a été soulevée. Selon Sergio Bellucci, directeur TA-SWISS, ces résultats sont censés contribuer à la prise d'une décision et fournir des arguments au débat politique.



Embryon au stade de huit cellules

groupe de personnes proches des Eglises nationales et un groupe de patients souffrant de maladies qui pourraient être soignées par cette recherche).

Forte division de l'opinion

Les discussions animées qui se sont déroulées pendant ces six *publifocus* ont démontré que la recherche sur les cellules souches embryonnaires suscite, au sein de la population, des réactions mêlées de scepticisme et d'enthousiasme. Pour paraphraser l'un des citoyens : la tête dit oui, le cœur dit non. Ces contradictions ont pu être observées aussi bien dans les groupes dont les participants ont été choisis au hasard que dans les groupes réunissant des personnes dont on pouvait s'attendre à une position plus tranchée.

Demande de limites bien définies

Malgré cette ambivalence, la plus grande partie des participants a adopté une attitude pragmatique vis-à-vis des embryons surnuméraires actuellement stockés et que la nouvelle loi sur la fécondation in vitro prévoit de détruire d'ici fin 2003. Selon eux, ces embryons étant à disposition, autant les utiliser pour une recherche porteuse de nombreux espoirs. Mais il ne s'agit pas de donner carte blanche aux chercheurs : il est important que la recherche sur les cellules souches se fasse dans les limites d'un cadre légal strict. Quant au clonage thérapeutique, il suscite d'importantes réticences en raison des risques d'abus.

Rapport sur les débats de « publifocus » disponible chez TA-SWISS (cf. bon de commande p. 4)

Publications de TA-SWISS

Nouvelles publications

Travail mobile en Suisse

mi. Cette publication éclaire différents aspects sur les nouvelles formes de mobilité dans le travail : le bilan de l'évolution du travail mobile en Suisse est suivi d'une description et d'une analyse de la situation actuelle.

L'ouvrage est complété d'une présentation du statut légal des travailleurs mobiles et de suggestions précises du point de vue syndical. Les analyses se fondent sur des travaux réalisés dans le cadre d'un mandat et d'une conférence de TA-SWISS. Leurs résultats ont été complétés et actualisés pour les besoins du présent ouvrage. «Mobile Arbeit in der Schweiz», L. Rey (éd.), vdf, Zurich, 2002 (184 p.)

Jugements de citoyens sur les questions technologiques

Toute personne confrontée à de nouvelles technologies ne peut guère échapper aux questions éthiques : les nouvelles découvertes ébranlent le mode de pensée de notre société, et bousculent notre échelle de valeurs. Dans le cadre d'un projet du Fonds national, Barbara Skorupinski a étudié systématiquement le rapport entre l'évaluation des nouvelles technologies et l'éthique (cf. « Technikfolgenabschätzung und Ethik », B. Skorupinski, K. Ott, vdf, Zurich, 2000).

Cette publication est disponible sous forme d'un document de travail condensé de vulgarisation.

«Warum das Urteil der Bürger unverzichtbar ist» de B. Skorupinski et K. Ott. (cf. bon de commande p. 4)

Déroulement des projets de TA-SWISS

Ce nouveau document de travail présente les protagonistes et le déroulement des projets du Centre d'évaluation des choix technologiques. Il s'adresse en premier lieu aux mandataires (potentiels) de TA-SWISS, aux membres de groupes d'accompagnement ainsi qu'à toute personne intéressée par les travaux de TA-SWISS. Il n'est disponible pour l'instant qu'en allemand, mais sera traduit sous peu. (cf. bon de commande p. 4)

Portails médicaux sur Internet

Internet, élément aujourd'hui incontournable de la vie quotidienne de nombreux personnes, occupe aussi naturellement une place croissante dans la vie de chaque patient. Le médecin a également recours aux nombreuses possibilités offertes par Internet pour communiquer avec ses patients ou ses confrères et pour se procurer des informations. Ce document de travail s'attache à faire un tour d'horizon de l'emploi des nouvelles technologies dans le cadre des relations médecin-patient.

«Gesundheitsportale im Internet – Veränderungen im Gesundheitssystem durch das Internet und durch medizinische Call-Center», M. Geiger, C. Eikemeier, R. Grütter, Berne 2002 (cf. bon de commande p. 4)

TA international

Projet de recherche européen

TA-SWISS participe à un dialogue mené à l'échelle européenne sur le Technology Assessment et ses répercussions dans la politique. Le projet s'achèvera fin 2003.

Bü. Les pratiques du Technology Assessment sont en constante évolution. Mais il est important que les changements ne soient pas uniquement initiés par les instituts de TA, mais aussi par leurs « clients ». C'est dans cet état d'esprit qu'un projet européen auquel participe TA-SWISS a été lancé par nos collègues allemands (Europäische Akademie zur Erforschung von Folgen wissenschaftlich-technischer Entwicklungen). Le projet TAMI (Technology Assessment in Europe : between Method and Impact) vise à créer un dialogue entre experts de l'évaluation des choix technologiques et décideurs afin de trouver une adéquation entre les méthodes employées et leurs impacts sur les politiques scientifiques et technologiques.

Lancement du projet TAMI

Le départ du projet TAMI a été donné les 20 et 21 juin passés à Bruxelles, lors d'une rencontre entre des spécialistes

Feedback

« Il faudrait mettre davantage de fonds publics à la disposition d'instances neutres offrant une information indépendante. »

Rudolf Schicker, Rotkreuz (LU)
Participant du PubliForum «Génie génétique et alimentation»
LNN, 26.04.2002

de l'évaluation des choix technologiques et des décideurs politiques. On a ainsi pu voir que les attentes des uns et des autres varient selon les milieux qu'ils représentent (Parlement national, Parlement régional, industrie, instances européennes, etc.) et selon les traditions politiques de chaque pays. Ceci se ressent d'ailleurs sur les activités des différents instituts TA européens, que cela soit au niveau des méthodes utilisées ou de la manière de communiquer leurs résultats.

TA, assistant de prise de décision

Néanmoins, au-delà des différences, les décideurs attendent du Technology Assessment une véritable aide à la décision. Autrement dit, la présentation de di-



Technology Assessment in Europe: between Method and Impact

verses options ou scénarios avec leurs avantages et désavantages. Des recommandations trop unilatérales risquent en revanche d'être contre-productive, le débat politique s'ensuivant risquant en effet de tomber dans une confrontation entre les partisans de la recommandation et ses adversaires.

(suite de la page 3)

Le projet TAMI se poursuivra jusqu'en décembre 2003. Les prochaines étapes consisteront à analyser les différentes méthodes employées dans le Technology Assessment, à comprendre les facteurs permettant à des activités TA d'avoir un certain succès dans un contexte politique particulier et, finalement, à créer un système de référence commun aux divers acteurs concernés.

Une brochure sur le projet TAMI peut être commandée auprès de susanne.stephan@dlr.de ou téléchargée à partir du site www.ta-swiss.ch.

TA web links

www.mfk.ch

wg. Le site Internet du Musée de la Communication ne propose pas seulement des informations sur les expositions en cours et les collections habituelles. A la rubrique « Ordinateurs » figurent des récits personnels regroupés sous le titre « Mon premier ordinateur ». Une lecture distrayante de souvenirs technologiques vécus.

Impressum

Editeur

Centre d'évaluation des choix technologiques
Birkenweg 61, 3003 Berne
tél. +41 (0)31 322 99 63
Fax +41 (0)31 323 36 59
e-mail: ta@swtr.admin.ch

Rédaction et conception

Walter Grossenbacher-Mansuy
Marcel Indermühle

Textes

Walter Grossenbacher-Mansuy
Sergio Bellucci
Danielle Bütschi
Marcel Indermühle

Tirage

3500 exemplaires en allemand
1100 exemplaires en français
Parution: trimestrielle

www.publiforum.ch

Agenda

mardi, 24.09.2002

10^{ème} anniversaire TA-SWISS – indépendant, transparent, clairvoyant

Lieu: Berne, Musée de la communication (MfK)
Informations: Secrétariat TA-SWISS, tél. 031 322 99 63,
e-mail: ta@swtr.admin.ch (plus de places libres!)

Programme	
09.00 à 13.30	<i>Labyrinthe de communication</i> Rétrospective de 10 ans d'évaluation des choix technologiques, avec Prof. Dr. Gottfried Schatz, président du Conseil suisse de la science et de la technologie, Bâle et avec Monsieur René Longet (ancien Conseiller National, Genève). Visite de l'exposition « Telemagie » (MfK) Discours de Prof. Peter Sloterdijk, Karlsruhe
13.30 à 15.00	<i>Sentier d'éducation sensorielle</i> se promener – prendre son temps – participer
15.00 à 17.00	<i>Espace de transformation</i> Mondes de demain: échange entre les générations avec la participation des classes secondaires

TA-SWISS interne

Nouveaux visages chez TA-SWISS

Bs. Trois nouvelles personnes sont entrées en fonction chez TA-SWISS. Mme Katrin Schneeberger, spécialiste de géographie économique, a entamé début août son activité de collaboratrice scientifique. Elle se chargera surtout de projets dans le secteur de la mobilité. M. Marcel Indermühle est à la fois biologiste et pilote de ligne. Il occupe un poste de

stagiaire depuis le 1^{er} juin, et s'occupera notamment du TA-Monitoring et de projets TA du secteur mobilité. Mme Alexia Stantchev a étudié la biologie et achèvera, dans les semaines à venir, un master en « Science and Technology Policy » à l'Université du Sussex. Elle est entrée en septembre à TA-SWISS, également à titre de stagiaire, et s'intéressera surtout aux méthodes participatives. Nous leur souhaitons à tous trois une activité passionnante et gratifiante au n° 61 de Birkenweg !

Bon de commande

Veuillez me faire parvenir gratuitement les documents suivants

- ... Ex. « publifocus sur la recherche sur les cellules souches » (TA-P 3/2002 f)
- ... Ex. « TA-SWISS Porträt. Akteure und Abläufe bei Projekten » (TA-DT 30/2002)
- ... Ex. « Partizipative TA als ethisches Erfordernis » (TA-DT 31/20002)
- ... Ex. « Gesundheitsportale im Internet » (TA-DT 32/2002)

J'aimerais également recevoir la TA-SWISS-Newsletter

Nom _____

Prénom _____

Institution _____

Rue _____

NPA / Lieu _____

(A retourner au Centre TA-SWISS, Birkenweg 61, 3003 Berne ou par Fax 031 323 36 59)